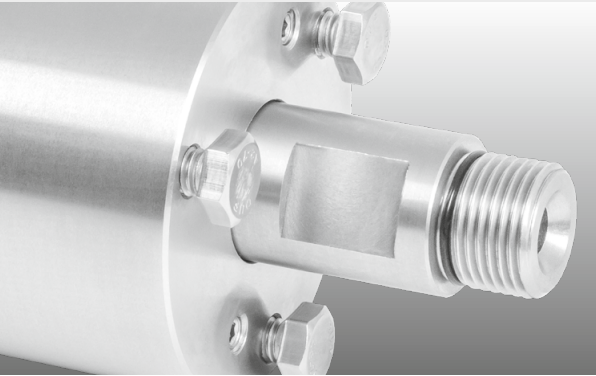


- ✓ Salzwasserbeständig
- ✓ Mit Rückschlagventil
- ✓ 4-fach gelagert
- ✓ Komplett Edelstahl



Anwendung

Unterwasser Anwendungen (Salz-/Süßwasser), hohe Drehzahl, hoher Druck, radiale/axiale Kräfte

TECHNISCHE DATEN

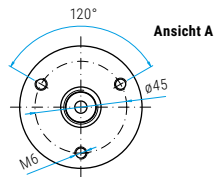
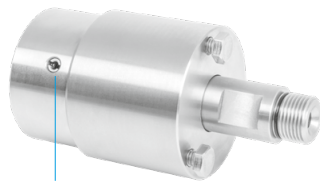
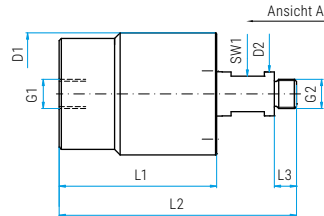
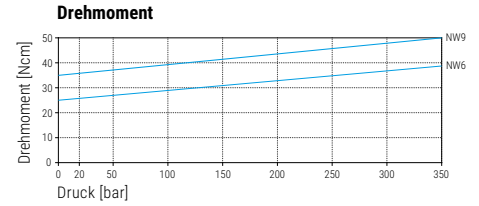
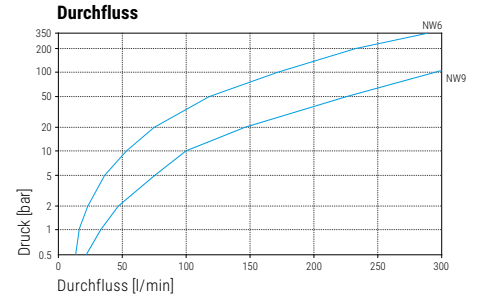
Druck 350 bar (35 MPa)
Temperatur 120°C
Drehzahl max. 2'000 U/min

Gehäuse Edelstahl

Innenteil Edelstahl
Dichtung Hartmetall

Lagerung Edelstahl
 2x Radial-Kugellager
 2x Axial-Kugellager

Durchflusm. pH 3 - 12
 10 µm filtriert
 20 bar Druckluft



DYKI

Art. Nr.	G1 (F)	G2 (M)	NW	SW1	L1	L2	L3	D1	D2	Gewicht
54.001	G1/4" F	G1/4" M	6	16	71	107	10	55	20	1150 g
54.103	G3/8" F	G3/8" M	6	16	71	107	12	55	20	1150 g
54.603	G3/8" F	G3/8" M	9	16	73	109	12	55	20	1160 g

36.916	Dichtsatz NW 6
36.917	Dichtsatz NW 9

Zeichenerklärung

M.. = metrisches Gewinde, ..M = Aussengewinde, F = Innengewinde, G = Gasrohr-Gewinde, R = Gasrohr-Gewinde konisch, QV = Quickverschraubung
 SV = Schneidringverschraubung, D = Durchmesser, L = Länge, NW = Nennweite, SW = Schlüsselweite